

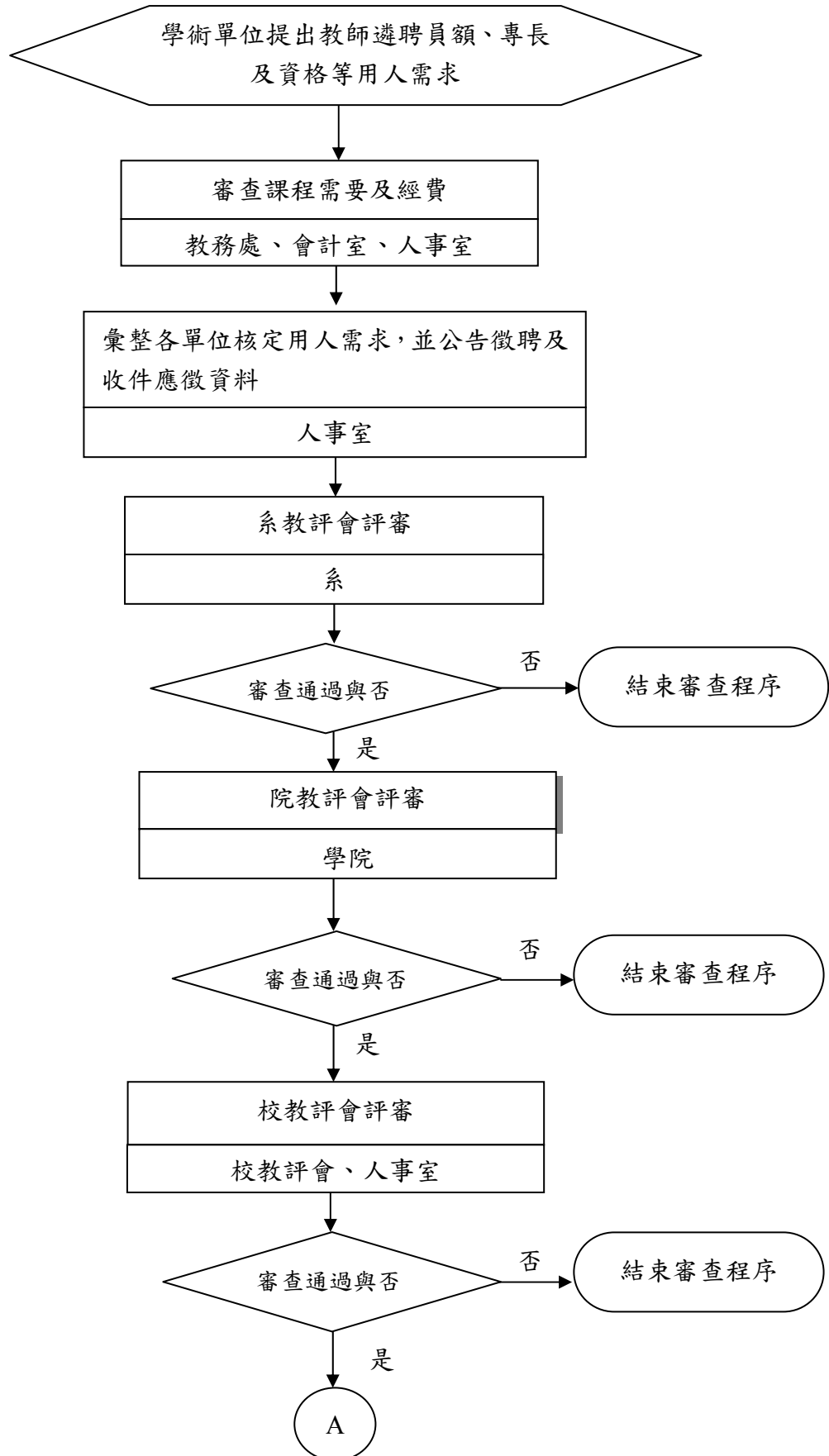
## 國立屏東科技大學作業程序說明表

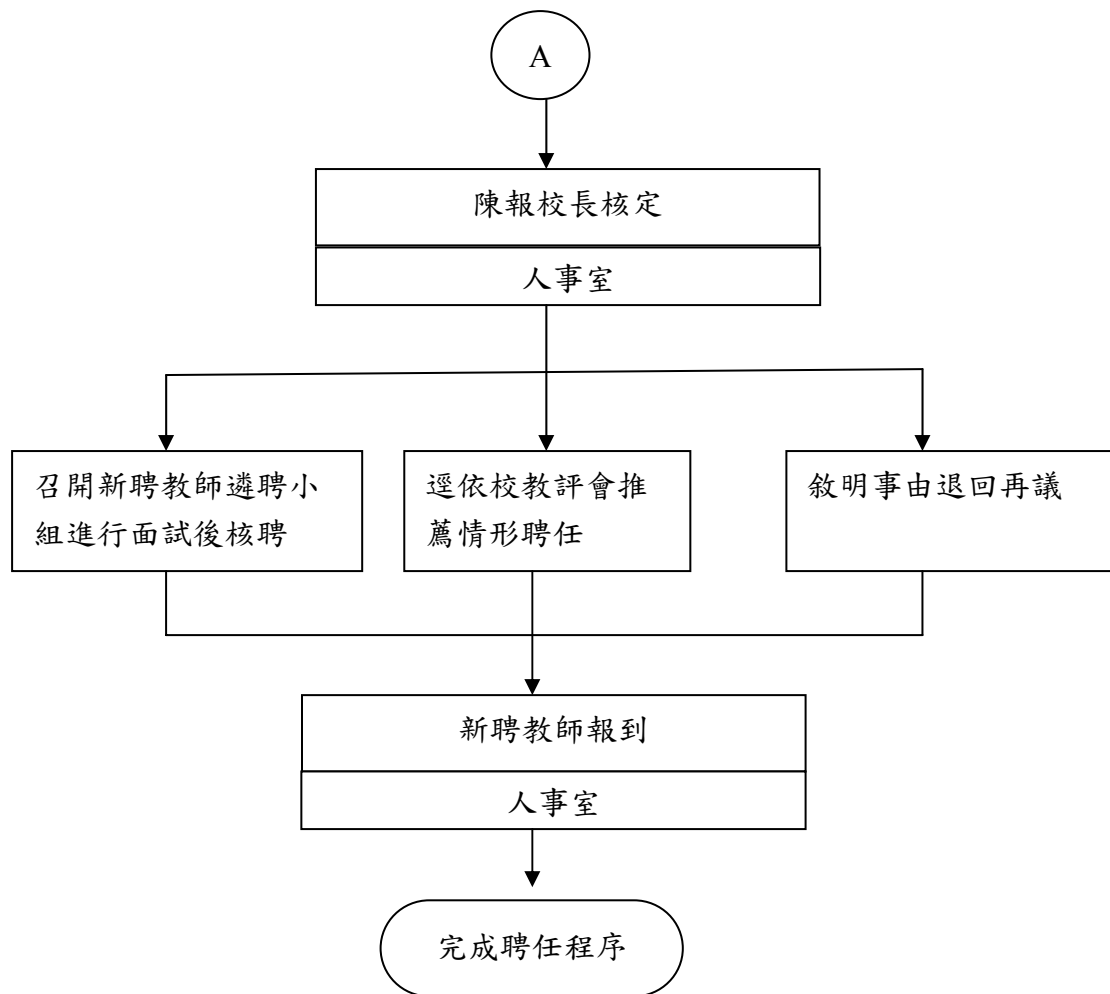
<b>項目編號</b>	EB1106
<b>項目名稱</b>	新聘專案教師
<b>承辦單位</b>	人事室
<b>作業程序 說明</b>	<p>一、各系(所、中心、室，以下簡稱系)及教學資源中心具下列情事之一者，得擬訂「計畫書」，提經系(所、學位學程、中心，以下簡稱系)務會議通過，循行政程序簽會教務處、人事室、會計室，視課程規劃及校務基金經費等情形，陳請校長核定後，逕行辦理專案教師遴聘事宜。</p> <p>(一)教學資源中心擬聘請專案教師教授校或院訂共同必修基礎課程。</p> <p>(二)系有教師缺額，擬先試聘。</p> <p>(三)系因必修課程需要。</p> <p>(四)教學資源中心或系為執行專案教學計畫。</p> <p>二、各單位檢附擬聘專案教師「計畫書」及擬聘人員資格相關證件，並經各級教評會審議；教學資源中心提聘專案教師由教務處組成專案教師聘審小組審議後，提校教師評審委員會審議。</p> <p>三、校教評會就院教評會所提送名單審議並通過後，校長得組成新聘教師遴聘小組，就校教評會審議通過名單進行面試，並核定聘任教師；如通過審議教師未符合本校發展之需要，校長得退請校教評會復議。</p>
<b>控制重點</b>	<p>一、書面審核：各系及教學資源中心應依公告條件審核相關學經歷。</p> <p>二、專案教師之聘任應審酌課程規劃及校務基金經費等情形。</p> <p>三、專案教師任期最長以三年為限，且每年需依規定接受評鑑，其辦法另定之。聘期以一學年一聘，評鑑不通過者，次學年不予聘任。聘期未滿一學年者，得不予評鑑。</p> <p>四、專案教師除年滿六十五歲(含)以上或已領有教育部頒發之本校聘任等級教師資格證書者，不予送審及請領教師資格證書者外，凡於本校連續任教滿二年，並經評鑑通過後，得自續聘之第三年起，申請送審及請領教師資格證書，其審查程序依新聘教師審查程序辦理外審作業及教評會審查。</p>

	五、專案教師每週授課時數，悉按本校「教師授課鐘點核計辦法」規定之各職級專任教師授課時數，分別加計 4 小時為基本授課時數，其有超過基本授課時數情形者，依規定列為超鐘點時數計算。
法令依據	<ul style="list-style-type: none"> <li>一、教師法暨教師法施行細則</li> <li>二、教育人員任用條例暨教育人員任用條例施行細則</li> <li>三、專科以上學校教師資格審定辦法</li> <li>四、教育部授權專科以上學校自行審查教師資格作業要點</li> <li>五、專科以上學校教師評審委員會辦理教師資格審查注意事項</li> <li>六、大學辦理國外學歷採認辦法</li> <li>七、國立屏東科技大學專案教學教師進用辦法</li> <li>八、國立屏東科技大學教師聘任及升等辦法</li> <li>九、國立屏東科技大學辦理教師著作外審作業要點</li> </ul>
使用表單	<ul style="list-style-type: none"> <li>一、本校新聘專案教師應徵人員資料簡表。</li> <li>二、本校新進教師個人基本資料表。</li> </ul>

# 國立屏東科技大學作業流程圖

## 項目：新聘專案教師





# 國立屏東科技大學內部控制制度自行檢查表

\_\_\_\_\_年度

自行檢查單位：人事室

作業類別(項目)：新聘專案教師 檢查日期：\_\_\_\_年\_\_月\_\_日

檢查重點	自行檢查情形		檢查情形說明
	符合	未符合	
<b>一、作業流程有效性</b> (一)作業程序說明表及作業流程圖之製作是否與規定相符。 (二)內部控制制度是否有效設計及執行。			
<b>二、書面審核：</b> 1. 是否繳交教師證書(若無免附)、學歷等證明文件？ 2. 國內學歷或國外學歷?國外學歷是否驗證或查證？ 3. 資歷是否符合公告條件？			
<b>三、教評會審核：</b> 1. 教評會組成是否符合規定？ 2. 開會人數是否達三分之二以上？ 3. 是否符合低階不得高審之規定？ 4. 是否有委員須迴避之情事？			
<b>結論/需採行之改善措施：</b> <input type="checkbox"/> 經檢查結果，本作業類別(項目)之內部控制制度設計及執行，無重大缺失。 <input type="checkbox"/> 經檢查結果，本作業類別(項目)之內部控制制度設計及執行，部分項目未符合，擬採行改善措施如下：			

註：1.機關得就1項作業流程製作1份自行檢查表，亦得將各項作業流程依性質分類，同1類之作業流程合併1份自行檢查表，就作業流程重點納入檢查。  
 2.自行檢查情形除勾選外，未符合者必須於說明欄內詳細記載檢查情形。

填表人：\_\_\_\_\_ 複核：\_\_\_\_\_ 單位主管：\_\_\_\_\_