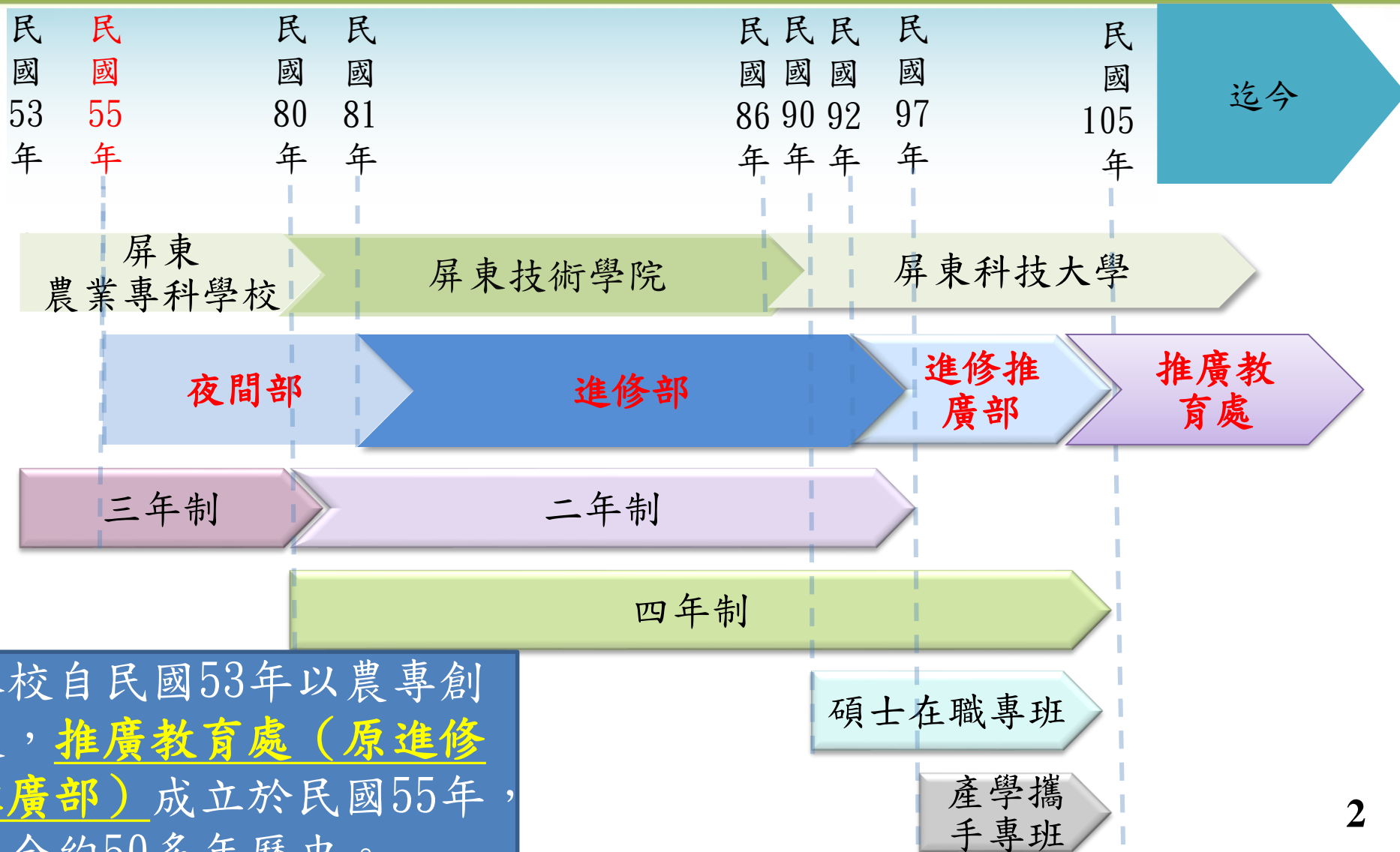


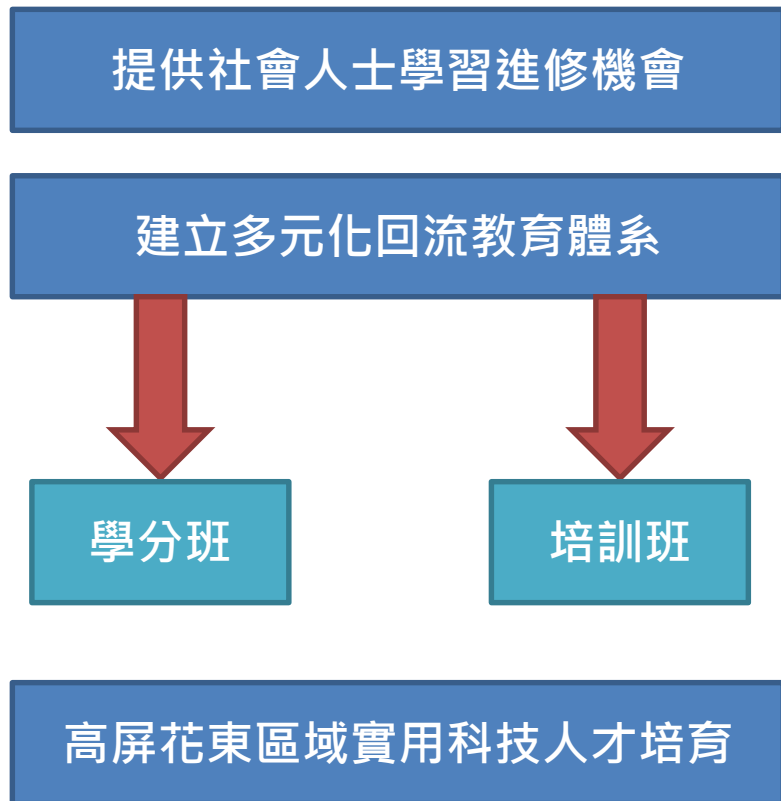
# 國立屏東科技大學 推廣教育處簡介

# 推廣教育處(原進修推廣部)沿革



本校自民國53年以農專創校，推廣教育處(原進修推廣部)成立於民國55年，至今約50多年歷史。

# 推廣教育處設立宗旨



## 推廣教育處宗旨

1. 辦理推廣教育業務
2. 辦理農業推廣業務
3. 推動終身學習政策

依本校推廣教育處設置辦法設立，並以進修教育、終身學習與農業推廣為宗旨。

## 推廣教育處願景

秉持專業誠信的服務態度為全校師生服務

# 推廣教育處組織架構

## 推廣教育處

處長: 彭克仲教授  
#7320

### 教育組

組長: 張嘉瑩助理教授  
#7322

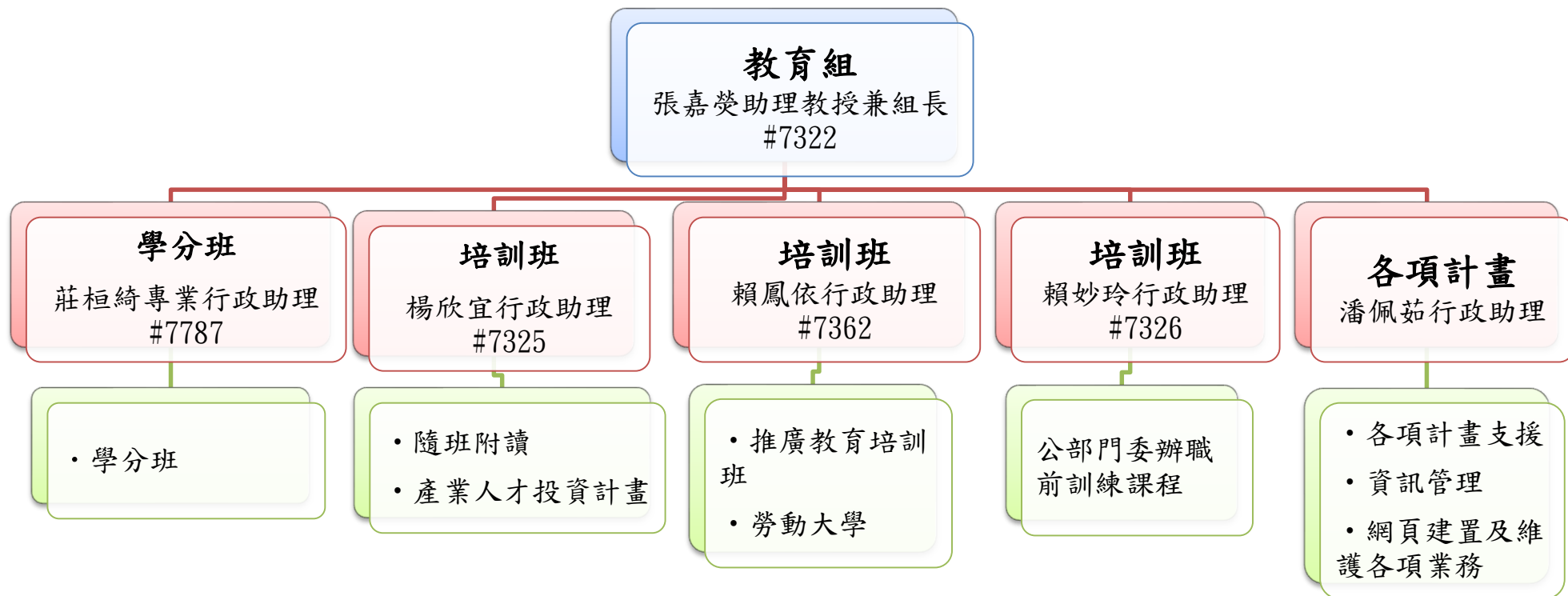
### 服務組

副處長兼組長: 林俊男副教授  
#7321

### 總務組

組長: 邱家良  
#7327

# 教育組主要業務



# 教育組業務範圍

## 在職人士

勞動部勞動力發展署勞工在職  
進修計畫(在職)

## 教育組

## 社區及失業人士

勞動部勞動力發展署  
政府委辦職業訓練委  
辦(職前)

## 區域產業

培訓班  
技能檢定  
學分班  
隨班附讀

本組推廣教育核心業務範疇分成：

1. 在職社會人士
2. 社區及失業人士
3. 區域產業

等三個面向，開設相關課程以供選擇，領域涵蓋內容如左圖

## 學分班、培訓班主要業務

### 【學分班】

校本部學分班業務

(招生業務、證明書、收費)

隨班附讀業務

### 【培訓班】

校本部培訓班業務

(招生業務、證明書、收費)

辦理政府機關推廣教育計畫補助案

辦理勞動部勞動力發展署－勞工在職進修計畫

國立屏東科技大學 | 推廣教育處

112年度  
有機及產銷履歷農產品  
驗證稽核人員訓練班

7.8~7.30 每週六日  
其中 7.21 五  
8:10-17:00

國立屏東科技大學  
綜合大樓1樓 IH116教室  
(屏東縣內埔鄉學府路1號)

**\$14,000**  
(含書籍費及餐費)

洽詢電話  
08-7703202分機7325 楊小姐

服務時間  
週一至週五  
8:00-12:00 ; 13:30-17:00

課程內容詳細  
請參閱線上報名

報名日期  
即日起至112年6月30日止  
(若報名額滿則提前結束)

線上報名

推廣教育處  
網頁

屏科大推廣教育處  
粉絲專頁

廣告



# 屏東縣勞動大學

「屏東縣勞動大學」從109年開辦至今已第五屆，以結合青年返鄉政策並與推動青年創業銜接，辦理證照取向及培養就、創業人才之終身學習課程，包含相關產業所需之專長技能課程，以及輔以紓壓及生活多元課程，鼓勵社會人士進修學習，以增進並充實其專業與知能。



## 【招生對象】

15歲(含)以上，且設籍屏東縣、工作地在屏東、在屏東讀書的民眾

## 【報名費用】

依課程性質訂定

## 推廣教育學則

項目	學分班	培訓班	隨班附讀
上課時數	正課每學分 18小時	依訓練需求訂定	正課每學分 18小時
繳交費用	碩士每學分 5,000-6,000元 學士每學分 2,000-3,000元	依訓練需求訂定	碩士每學分 5,000元 學士每學分 2,000元
學分抵免	參照本校學生抵 免學分辦法	不可抵免	參照本校學生抵免 學分辦法
成績證明	學分證明書	結業證書	學分證明書
上課規定	專科以上學校推 廣教育實施辦法	專科以上學校推 廣教育實施辦法	本校隨班附讀作業 要點

## 教師授課之益處

項目	學分班	培訓班	隨班附讀
授課鐘點 時數	不併入正規時數計算	不併入正規時數計算	併入正規時數計算
教師升等 加分	C3課業輔導：第二項 開設學分班或於暑假 開設補修班，每門課 酌加0.5分，最高採 計2分。	D3推廣服務：第二項 擔任演講、評論以及論 壇、研討會（節次主持 人、與談人、引言人） 、研習班、訓練班、產 學合作等共同主持人或 授課教師者每件次酌予 加0.2~0.5分	未加分
開班方式	專班	專班	隨班
授課規定	國立屏東科技大學各學 院教師升等評審辦法	國立屏東科技大學各學院 教師升等評審辦法	本校隨班附讀作 業要點

## 學分班(含隨班附讀)

### 目的

- 為提供社會人士修習本校各類課程，以助其達成進修及終身學習之機會。

### 參加對象

- 1. 碩士學分班：大學院校畢業或專科畢業滿三年等具備報考碩士班同等學力資格者。
- 2. 學士學分班：高中職畢業或具備報考大學學士班同等學力資格者。

## 學分班(隨班附讀)課程查詢

- 請由下列方式進入：本校首頁  
([www.npust.edu.tw](http://www.npust.edu.tw))→連結→快速連結→行政  
→校務行政系統→訪客→課程資料→學生、訪  
客查詢課程資料。



The screenshot shows the '系所開課課程表' (Department Course Schedule) page. The interface includes a navigation menu on the left with options like '開課科目表(系所)', '開課科目表(共同)', '教室課程表', '教師課程表', '班級課程表', and '課程資料查詢'. The main content area features a search form with the following fields: '學年' (Year) set to 102, '學期' (Semester) set to 2, '日夜別' (Day/Night) set to 日, '系所' (Department) set to 農園生產系, and '班級' (Class) set to 四農園一A. Below the form, there are radio buttons for '語言' (Language) set to 中文, and a '匯出PDF' button. A note at the bottom states: '說明: 若您無法匯出PDF, 請按[相容性檢視] 按鈕' and '若無  確認 代表無該學期資料'. The footer contains contact information for NPUST and copyright notices.

## 隨班附讀申請事宜

下載申請表，備全資料

- (包括：1. 申請書2. 身分證正反面影本3. 畢業證書影本)郵寄或傳真至91201屏東縣內埔鄉學府路1號
- 電話：08-7703202#7325 楊小姐
- 傳真：08-7740125
- E-mail：cindy@mail.npust.edu.tw

申請時間

**第一學期：每年7月~開學前1星期【週一至週五8:00~17:00】**

**• 第二學期：每年1月~開學前1星期【週一至週五8:00~17:00】**

## 學分班申請事宜

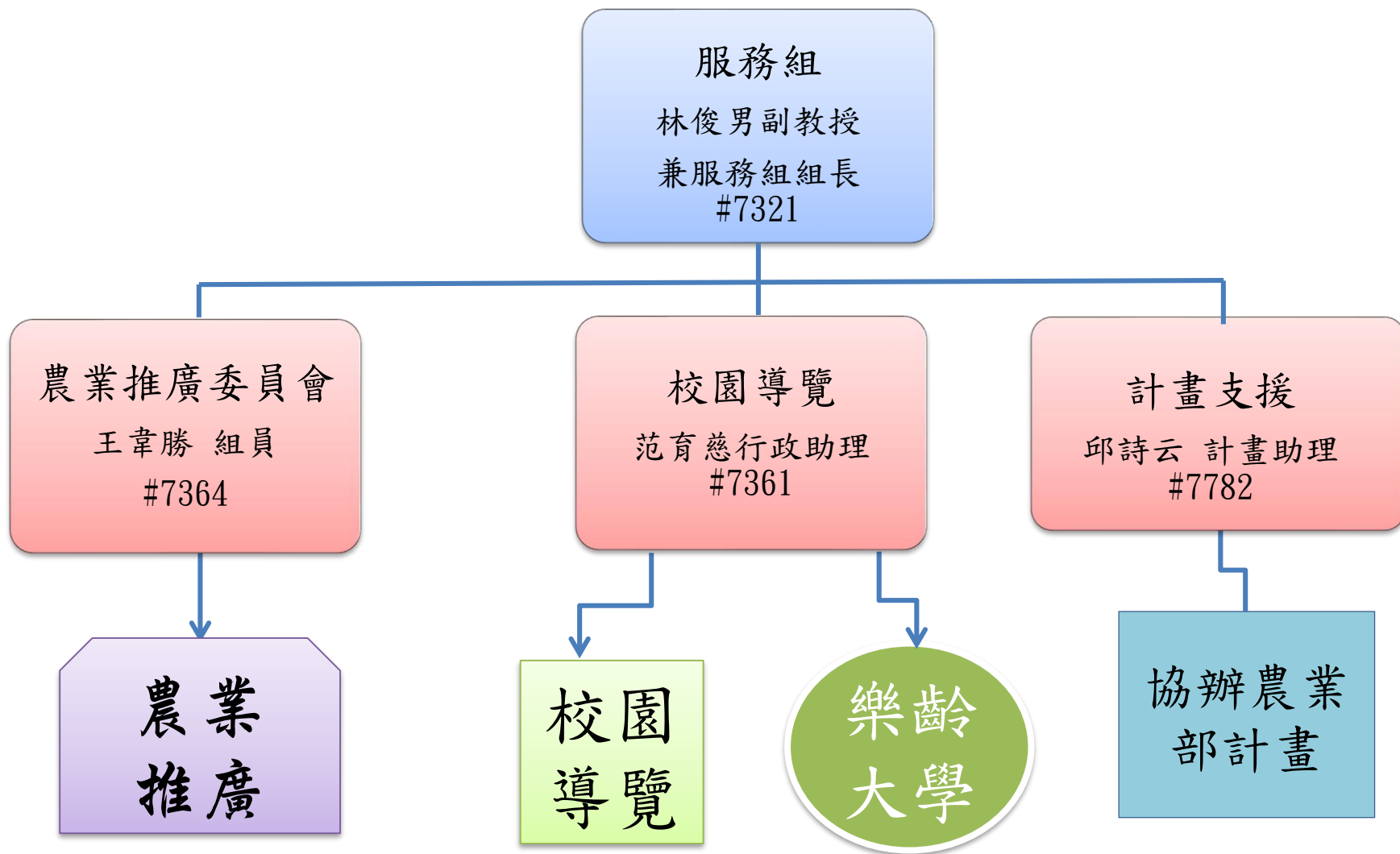
下載申請表，備全資料

- (包括：1. 申請書2. 身分證正反面影本3. 畢業證書影本)郵寄或傳真至91201屏東縣內埔鄉學府路1號
- 電話：08-7703202#7787 莊小姐
- 傳真：08-7740125
- E-mail：[huanchi@mail.npust.edu.tw](mailto:huanchi@mail.npust.edu.tw)

申請時間

依學分班簡章報名時間

# 服務組主要業務





# 農業推廣委員會主要業務

## 主要業務

1. 區域農民與產銷班技術輔導與諮詢。
2. 辦理農業講習及專業訓練。
3. 發行農業推廣手冊。
4. 召開區域連繫會議。
5. 執行農業部各項農業推廣計畫。



# 113年度農業推廣教師成員

## 推廣服務群組

## 產銷技術輔導與推廣面向

## 推廣教師

農園作物栽培

農業作物、果樹、花卉、稻作、  
蔬菜等特作栽培管理等輔導

農園生產系林永鴻教授

水產養殖

水產漁業管理輔導

水產養殖系吳育昇副教授

植物保護

果樹、花卉、稻作、蔬菜等病蟲  
害防治輔導

植物醫學系陳文華副教授

食品加工

食品加工輔導

食品科學系曾國展助理教授

農業經營管理

產品行銷管理、電子商務、輔導  
農業經營管理與休閒農業等輔導

農企業管理系黃朝欽副教授

動物生產或疾病診療

1. 鳥禽醫學
2. 臨床微生物學及傳染病學
3. 細胞分子生物學及訊息傳遞
4. 疫苗技術
5. 魚類及動物疾病診療與生產輔導

獸醫系李旭薰副教授

## 辦理辦理農民講習及訓練

### 辦理農民講習會議

依據農業部目標辦理農民講習會議及各項農業專題講座。



### 辦理農業專業訓練及研發合作

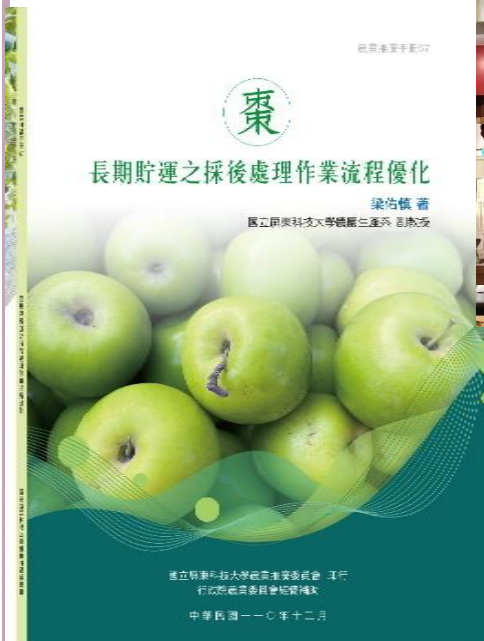
與各級農會簽署合作備忘錄及協助辦理產銷班(農會及農民)及家政班及四健會各項業務，提振農業脈動。



# 農業推廣委員會工作

## 編印農業推廣刊物

- 農業推廣技術手冊及農業推廣通訊
- 農業推廣服務-聯繫農業部、地區農會、改良場與農試所交流農業近況與協調年度工作與任務分工。



## 區域組織聯繫

區域性農業推廣聯繫會議，協調農業部年度工作與任務分工



## 農業暨生態教育導覽

本校積極辦理**農業生態教育導覽業務**，帶領民眾參觀校內有趣且富含自然生態教育內容的景點，擴展與全國民眾接觸之機會，增進本校之知名度。

目前校園景點包含**保育類野生動物收容中心**、**畜牧場**、**農機具陳列館**、**靜思湖**、**水土保持戶外教室**、**熱帶及亞熱帶果園**、**木材工藝展史館**、**工作犬訓練中心**、**屏東公立犬貓中途之家**，可提供**導覽半日遊、一日遊及二日遊**。

此項服務受到廣大的迴響，落實校園資源共享，發揮大學校園與社區多元的功能，更俾利推動生態教育旅遊。



靜思湖



保育類野生動物收容中心

## 農業暨生態教育導覽 預約方式

- 5-14人：可自行購票參觀，限保育野生動物收容中心及農機具陳列館，每人新台幣100元。
- 15人以上團體，請務必預約參觀。
- 單一景點每人新台幣100元，2個景點每人新台幣180元，3個景點每人新台幣240元，4個景點每人新台幣280元。
- 保育野生動物收容中心-分為四種課程(野生動物S.O.S、給動物禮物包、小小收容中心、野生動物的故事魔法書)皆適合國小學童。
- 木材科學工藝展示館-有DIY烙印鑰匙圈、木製玫瑰花等。

~以上特製課程及DIY請提早三星期前預約唷~

預約電話：08-7703202分機7361

# 樂齡大學

「樂齡大學」透過以多元創新的學習模式，結合大學教育資源，提供高齡者與大學生學習互動平臺，促進世代交流，開啓了長者進入大學校園的契機，一元高齡者上大學的夢想，落實高齡者追求健康、自主、快樂學校的願景。

## 【招生對象】

年滿55歲長青國民優先

## 【報名費用】

新生每人一學年6,500元整  
(含班服、不含停車證)

## 【報名時間及地點】

報名時間：每年7~8月開始報名

報名地點：推廣教育處綜合大樓一樓

## 樂齡 大學

### 學校特色課程

蛋品營養健康及應用  
禽肉品營養健康及應用  
乳製品營養健康及應用  
蔬果營養健康及應用  
台式傳統美食製作  
異國料理  
智慧農業-在地自造  
樂齡藝術家  
創意美學-美學與藝術  
品味芳療銀髮趣  
農業暨生態導覽  
綠色療癒小品  
靈活創意與設計  
家庭園藝常見病蟲害

 國立屏東科技大學  
National Pingtung University of Science and Technology

## 課程內容

### 高齡相關課程

活躍老化策略/樂齡理財藝術  
活躍老化心智活動生命歷程與角色  
靈性教育/健康食品概論  
我是快樂的樂齡族

### 健康休閒課程

爺奶總動員/身心活化  
老年生活好自在/旅遊學習  
抗老化策略-「食」在健康  
個人醫學新知/花樣樂齡觀光趣

### 生活新知課程

日本自助行的眉角  
輕鬆學手機/手機攝影  
人文藝術/生活與化學  
銀髮族法律生活白皮書  
性別意識融入樂齡生活



主辦單位：教育部 承辦單位：國立屏東科技大學 推廣教育處

## 總務組成員

總務組組長  
邱家良7327

組員  
鍾韶榮3422

行政助理  
柯勇如7781



## 總務組業務

1. 各項庶務支援
2. 推廣教育處經費編列預決算及管理
3. 各項計畫經費核銷、管控
4. 彙送各項會議(校務、行政、主管)  
資料暨處務會議資料。
5. 各項財產請購、營繕、修護及保管
6. 公文收發

## 推廣教育處網站及相關法規

1. 本校開辦推廣教育學分班與培訓班相關課程詳：

<http://cee.npust.edu.tw/>

2. 本校屏科大校園導覽相關訊息

詳：本校網頁首頁 → 簡介 → 校史簡介 → 屏科大校園導覽

3. 本校推廣教育處相關法規

● [專科以上學校推廣教育實施辦法](#)

● [國立屏東科技大學推廣教育審查小組設置要點](#)

● [國立屏東科技大學推廣教育收支管理辦法](#)

● [國立屏東科技大學隨班附讀作業要點](#)

● [國立屏東科技大學農業推廣委員會設置辦法](#)

● [國立屏東科技大學農業推廣委員會推廣教師遴選暨津貼支給基準](#)

詳<https://cee.npust.edu.tw/> → 行政資訊

# 屏科大推廣教育處粉絲專頁



<https://www.facebook.com/cee.npust/>

簡報完畢，敬請指教。